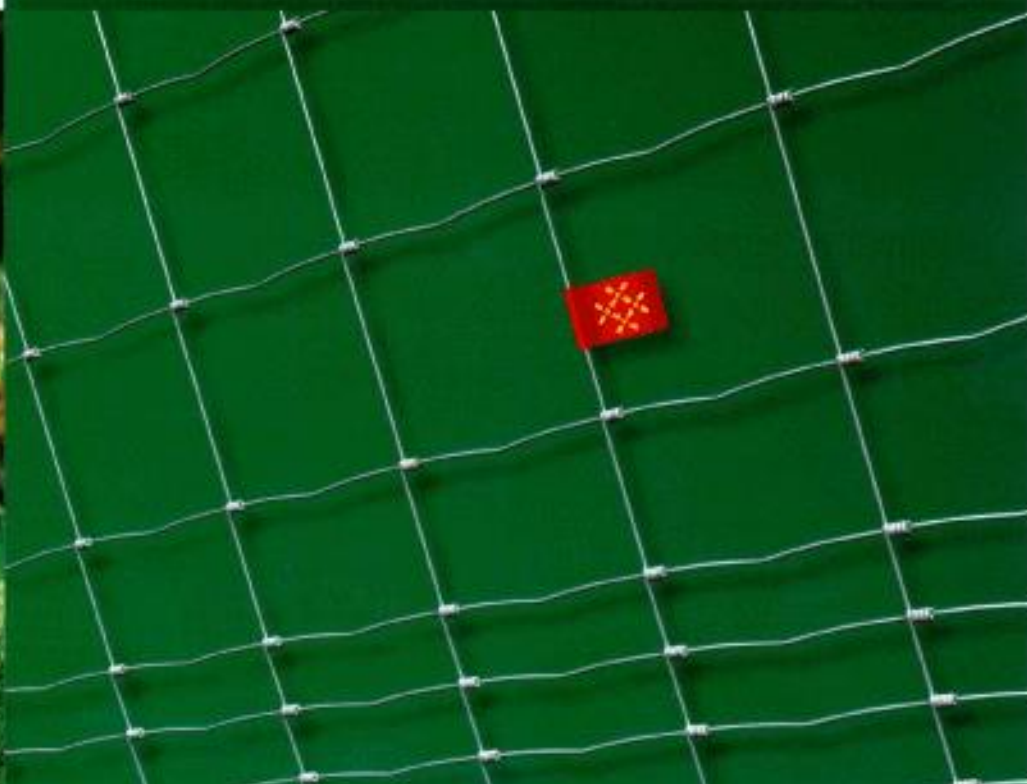


Uzlové pletivo



Pletivo do hôr, lesov a lúk



220 cm
200 cm
175 cm
160 cm
125 cm
115 cm

Uzlové pletivo je jedným z najpoužívaných druhov pletív. Pre svoju charakteristickú skladbu oka (oká sa zväčšujú smerom dohora) slúži ako zábrana pre malú aj vysokú zver. Vyznačuje sa ľahkou skladovateľnosťou a montážou. Spoľahlivo kopiruje terén a preto je jeho použitie vhodné aj v horských terénoch.

